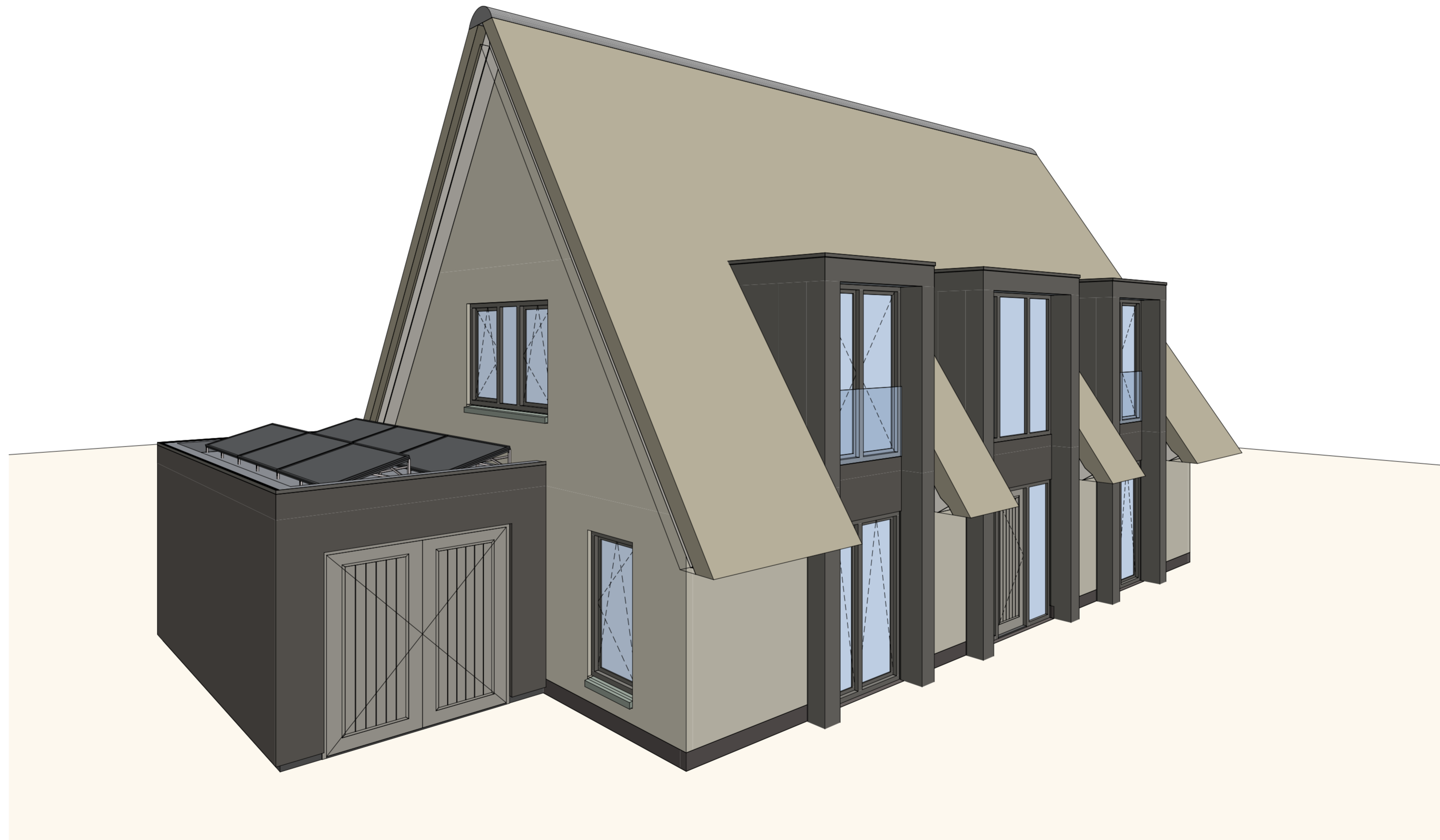


Hof van Heesselt



DE VELDLEEUWERIK
MODEL D I KAVEL 12

heyjmans
THUISBOUWEN .NL
DE CREATIEVE, INSPIRELENDE VILLABOUWERS

eve
ARCHITECTEN



Situatietekening is ter indicatie voor de ligging van de kavels.
 Hieraan kunnen geen rechten ontleend worden.

LEGENDA

IMPRESSIES

De tekeningen en afbeeldingen geven een impressie van het ontwerp. De werkelijke uitvoering en kleuren van gevelaanzichten, schilderwerk, dakbedekkingen etc. kunnen afwijken. Aan deze tekeningen kunnen, ondanks alle zorgvuldigheid die is nagestreefd, géén rechten worden ontleend.

MAATVOERING EN INRICHTING

De maten op de tekening zijn circa-maten. Deze zijn aangegeven in millimeters, tenzij anders vermeld. Bij de maatvoering tussen de wanden is geen rekening gehouden met enige wandafwerking, zoals wandtegels en spuitwerk. Daarnaast kunnen zich tijdens de bouw veranderingen voordoen, die kunnen leiden tot maatverschillen. Op de tekening aangegeven meubilair en apparatuur dienen alleen ter oriëntatie.

RENVOOI

- | | |
|--------------------------|---------------------------|
| INVULLING | OVERIG |
| Kavel | Model nummering |
| Groen | Kavelnummering |
| Groene paden | Positie voordeur |
| Wandel- en/of fietspaden | Bomen, positie indicatief |
| Omgeving | Parkeren |
| Water | Buitenunit warmtepomp |
| KLEURSTELLING | |
| Wit | |
| Grijs | |
| Rood | |

ALGEMEEN

Project
 Hof van Heesselt
 Donkerstraat
 4063 CX Heesselt

Onderdeel
 Situatie

Schaal
 1:750

Formaat
 A2 (420x594)

Datum getekend
 9 november 2022

Status
 Definitief

Woningtype
 DE VELDLEEUWERIKD

Model

Kavel
 12



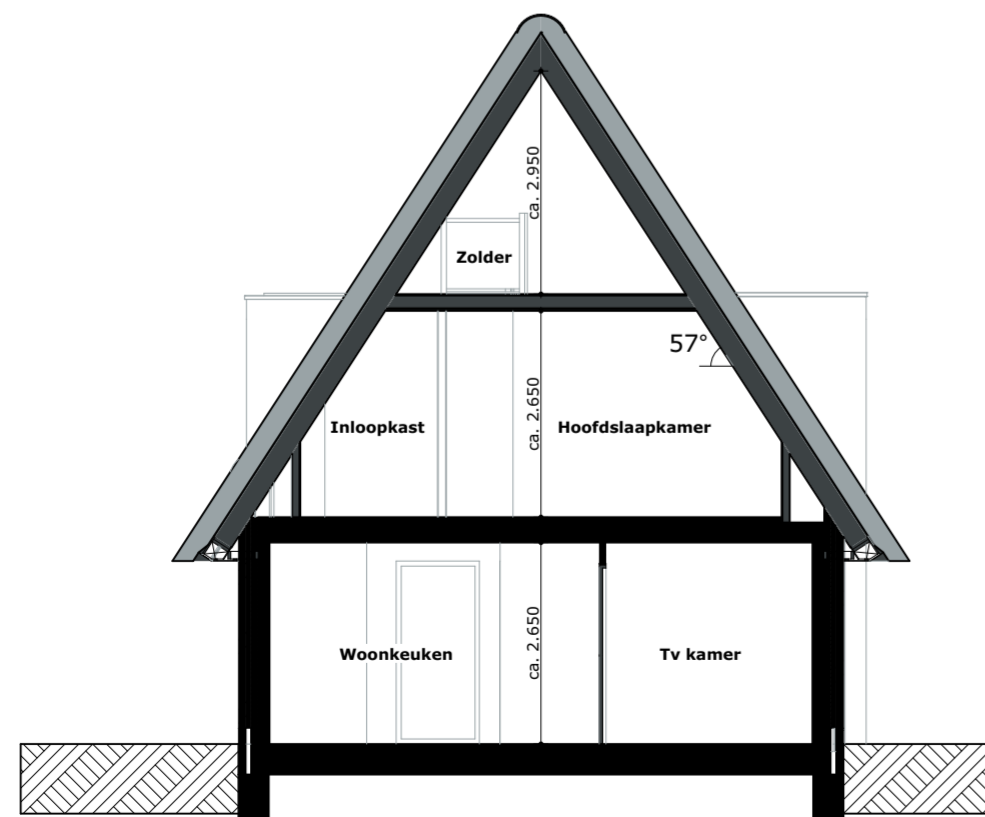
Voorgevel

Rechterzijgevel

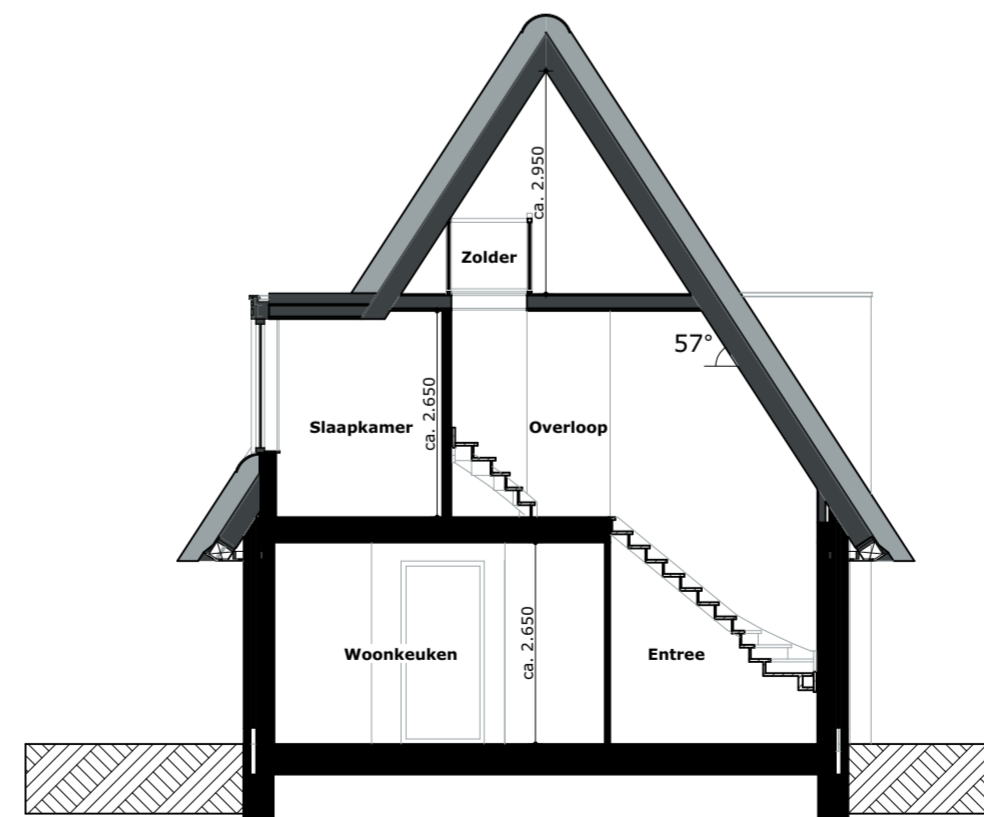


Achtergevel

Linkerzijgevel



Doorsnede A-A



Doorsnede B-B

LEGENDA

IMPRESSIES

De tekeningen en afbeeldingen geven een impressie van het ontwerp. De werkelijke uitvoering en kleuren van gevelaanzichten, schilderwerk, dakbedekkingen etc. kunnen afwijken. Aan deze tekeningen kunnen, ondanks alle zorgvuldigheid die is nagestreefd, géén rechten worden ontleend.

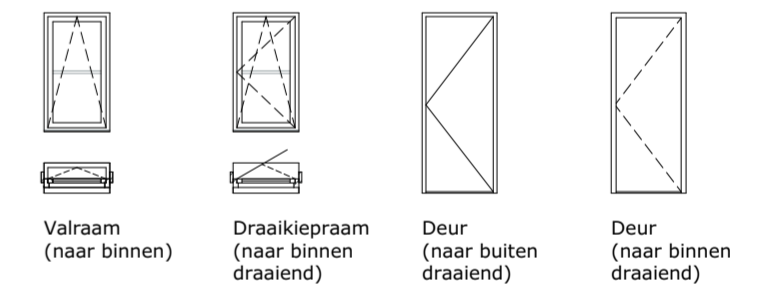
MAATVOERING EN INRICHTING

De maten op de tekening zijn circa-maten. Deze zijn aangegeven in millimeters, tenzij anders vermeld. Bij de maatvoering tussen de wanden is geen rekening gehouden met enige wandafwerking, zoals wandtegels en spuitwerk. Daarnaast kunnen zich tijdens de bouw veranderingen voordoen, die kunnen leiden tot maatverschillen. Op de tekening aangegeven meubilair en apparatuur dienen alleen ter oriëntatie.

RENVOOI GEVELS

SYMBOLEN

Toe- en afvoer mechanische ventilatie, exacte positie conform opgave installateur.



ALGEMEEN

Project

Hof van Heesselt
Donkerstraat
4063 CX Heesselt

Onderdeel

Gevels en doorsneden

Schaal

1:100

Formaat

A2 (420x594)

Datum getekend

9 november 2022

Status

Definitief

Woningtype

DE VELDLEEUWERIKD

Model

Kavel

12

LEGENDA

IMPRESSIES

De tekeningen en afbeeldingen geven een impressie van het ontwerp. De werkelijke uitvoering en kleuren van gevelaanzichten, schilderwerk, dakbedekkingen etc. kunnen afwijken. Aan deze tekeningen kunnen, ondanks alle zorgvuldigheid die is nagestreefd, géén rechten worden ontleend.

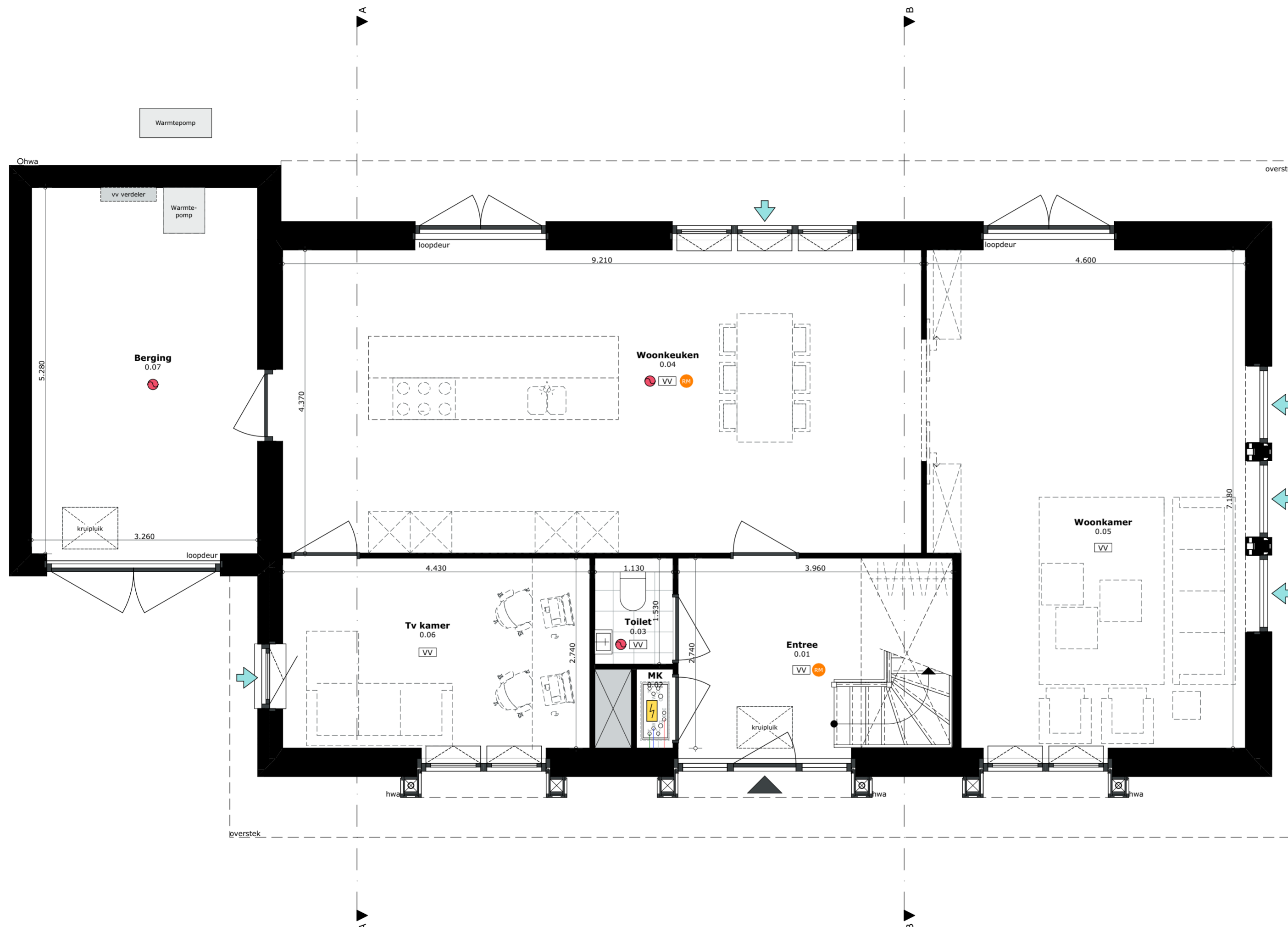
MAATVOERING EN INRICHTING

De maten op de tekening zijn circa-maten. Deze zijn aangegeven in millimeters, tenzij anders vermeld. Bij de maatvoering tussen de wanden is geen rekening gehouden met enige wandafwerking, zoals wandtegels en spuitwerk. Daarnaast kunnen zich tijdens de bouw veranderingen voordoen, die kunnen leiden tot maatverschillen. Op de tekening aangegeven meubilair en apparatuur dienen alleen ter oriëntatie.

RENVOOI PLATTEGRONDEN

SYMBOLEN

- Ruimte v.z.v. mechanische luchtvoering, positie en aantal n.t.b. door installateur
- Kozijn v.z.v. natuurlijke luchttoevoer, positie en aantal n.t.b. door installateur
- Ruimte v.z.v. rookmelder, positie n.t.b. door installateur
- MV Mechanische ventilatiebox
- WP Warmtepomp
- B Boilervat
- VV Ruimte v.z.v. vloerverwarming
- hwa Hemelwaterafvoer



ALGEMEEN

Project

Hof van Heesselt
Donkerstraat
4063 CX Heesselt

Onderdeel

Begane grond

Schaal

1:50

Datum getekend

9 november 2022

Woningtype

DE VELDLEEUWERIKD

Kavel

12

Formaat

A2 (420x594)

Status

Definitief

Model

LEGENDA

IMPRESSIES

De tekeningen en afbeeldingen geven een impressie van het ontwerp. De werkelijke uitvoering en kleuren van gevelaanzichten, schilderwerk, dakbedekkingen etc. kunnen afwijken. Aan deze tekeningen kunnen, ondanks alle zorgvuldigheid die is nagestreefd, géén rechten worden ontleend.

MAATVOERING EN INRICHTING

De maten op de tekening zijn circa-maten. Deze zijn aangegeven in millimeters, tenzij anders vermeld. Bij de maatvoering tussen de wanden is geen rekening gehouden met enige wandafwerking, zoals wandtegels en spuitwerk. Daarnaast kunnen zich tijdens de bouw veranderingen voordoen, die kunnen leiden tot maatverschillen. Op de tekening aangegeven meubilair en apparatuur dienen alleen ter oriëntatie.

RENVOOI PLATTEGRONDEN

SYMBOLEN

-  Ruimte v.z.v. mechanische luchtvoering, positie en aantal n.t.b. door installateur
-  Kozijn v.z.v. natuurlijke luchtvoering, positie en aantal n.t.b. door installateur
-  Ruimte v.z.v. rookmelder, positie n.t.b. door installateur
-  MV Mechanische ventilatiebox
-  WP Warmtepomp
-  B Boilervat
-  VV Ruimte v.z.v. vloerverwarming
-  hwa Hemelwaterafvoer



ALGEMEEN

Project

Hof van Heesselt
Donkerstraat
4063 CX Heesselt

Onderdeel

1e Verdieping

Schaal

1:50

Formaat

A2 (420x594)

Datum getekend

9 november 2022

Status

Definitief

Woningtype

DE VELDLEEUWERIKD

Model

Kavel

12

LEGENDA

IMPRESSIES


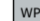
De tekeningen en afbeeldingen geven een impressie van het ontwerp. De werkelijke uitvoering en kleuren van gevelaanzichten, schilderwerk, dakbedekkingen etc. kunnen afwijken. Aan deze tekeningen kunnen, ondanks alle zorgvuldigheid die is nagestreefd, géén rechten worden ontleend.

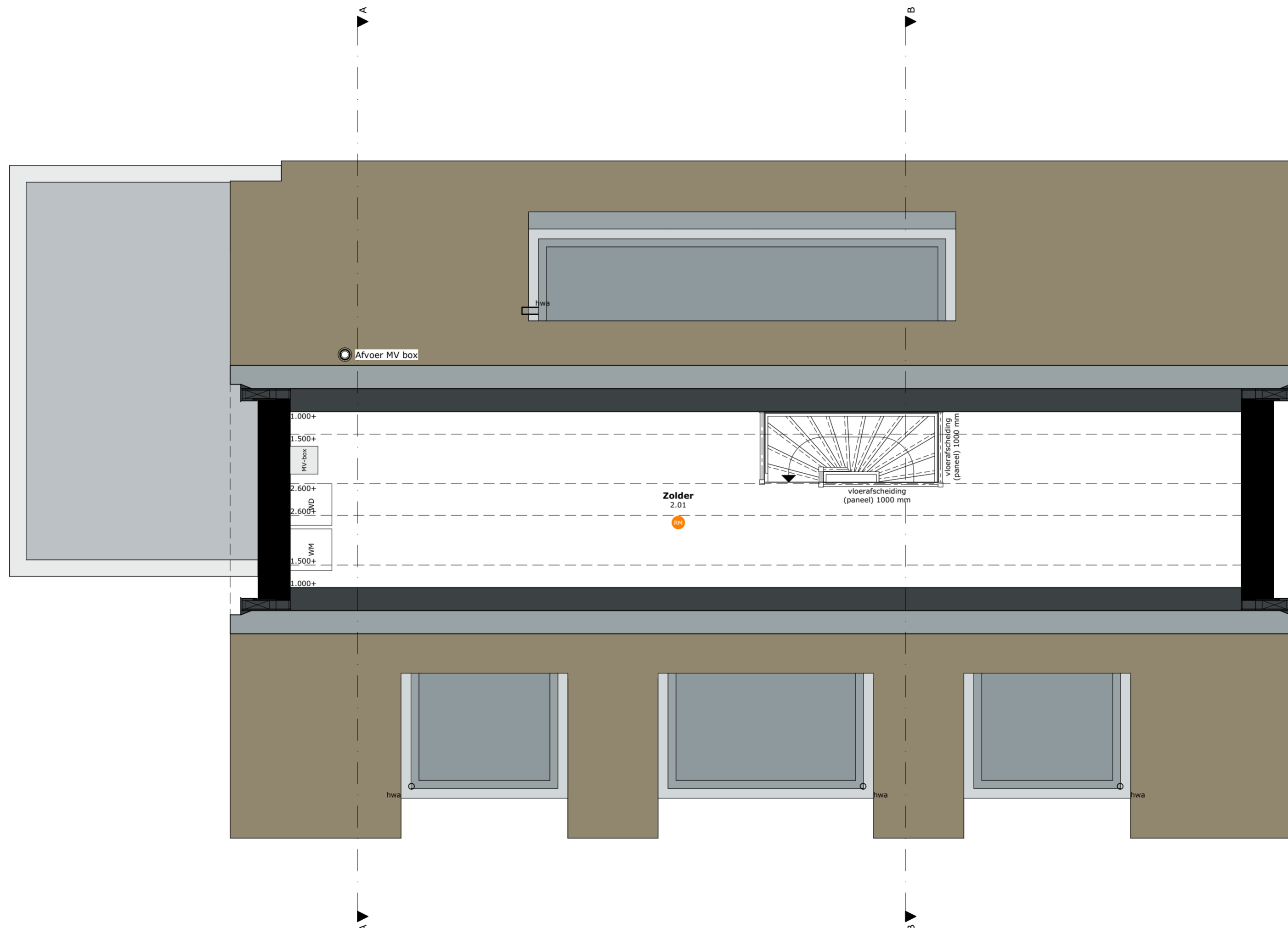
MAATVOERING EN INRICHTING

De maten op de tekening zijn circa-maten. Deze zijn aangegeven in millimeters, tenzij anders vermeld. Bij de maatvoering tussen de wanden is geen rekening gehouden met enige wandafwerking, zoals wandtegels en spuitwerk. Daarnaast kunnen zich tijdens de bouw veranderingen voordoen, die kunnen leiden tot maatverschillen. Op de tekening aangegeven meubilair en apparatuur dienen alleen ter oriëntatie.

RENVOOI PLATTEGRONDEN

SYMBOLEN

-  Ruimte v.z.v. mechanische luchtvoering, positie en aantal n.t.b. door installateur
-  Kozijn v.z.v. natuurlijke luchtvoering, positie en aantal n.t.b. door installateur
-  Ruimte v.z.v. rookmelder, positie n.t.b. door installateur
-  Mechanische ventilatiebox
-  Warmtepomp
-  Boilervat
-  Ruimte v.z.v. vloerverwarming
-  Hemelwaterafvoer



ALGEMEEN

Project

Hof van Heesselt
Donkerstraat
4063 CX Heesselt

Onderdeel

2e Verdieping

Schaal

1:50

Datum getekend

9 november 2022

Woningtype

DE VELDLEEUWERIKD

Kavel

12

Formaat

A2 (420x594)

Status

Definitief

Model